



Stiftelsen  
Erik Jølberg  
etabl. 2018

Takknemlighet til lokalsamfunnet jeg vokste opp i og sikkerhet for kunder og medarbeidere, og et meget godt salgsargument på kjøpet

**ERIK JØLBERG**  
Gründer

[www.tess.no](http://www.tess.no) • [www.industrinett.no](http://www.industrinett.no)

**TESS as**  
Industrigata 8, 3414 Lierstranda  
Postboks 1540, 3007 Drammen  
Tlf.: 32 84 40 12  
E-post: [ej@tess.no](mailto:ej@tess.no)



**Styreleder Stiftelsen Erik Jølberg**

**KNUT JØLBERG**  
Marked- og salgsdirektør

[www.tess.no](http://www.tess.no) • [www.industrinett.no](http://www.industrinett.no)

**TESS as**  
Industrigata 8, 3414 Lierstranda  
Postboks 1540, 3007 Drammen  
Phone: 32 84 41 26  
E-mail: [kj@tess.no](mailto:kj@tess.no)

**Styremedlem Stiftelsen Erik Jølberg**



Fra 2 til 1.300!



1968: Aabyesgt. 8, Drammen



1976: Flyttet til Lier



2022: Industrigata 8, Lier

**Mer enn 130 servicesentre i Norge, + Skottland, Danmark, USA, Brasil, Singapore og Gran Canaria.**

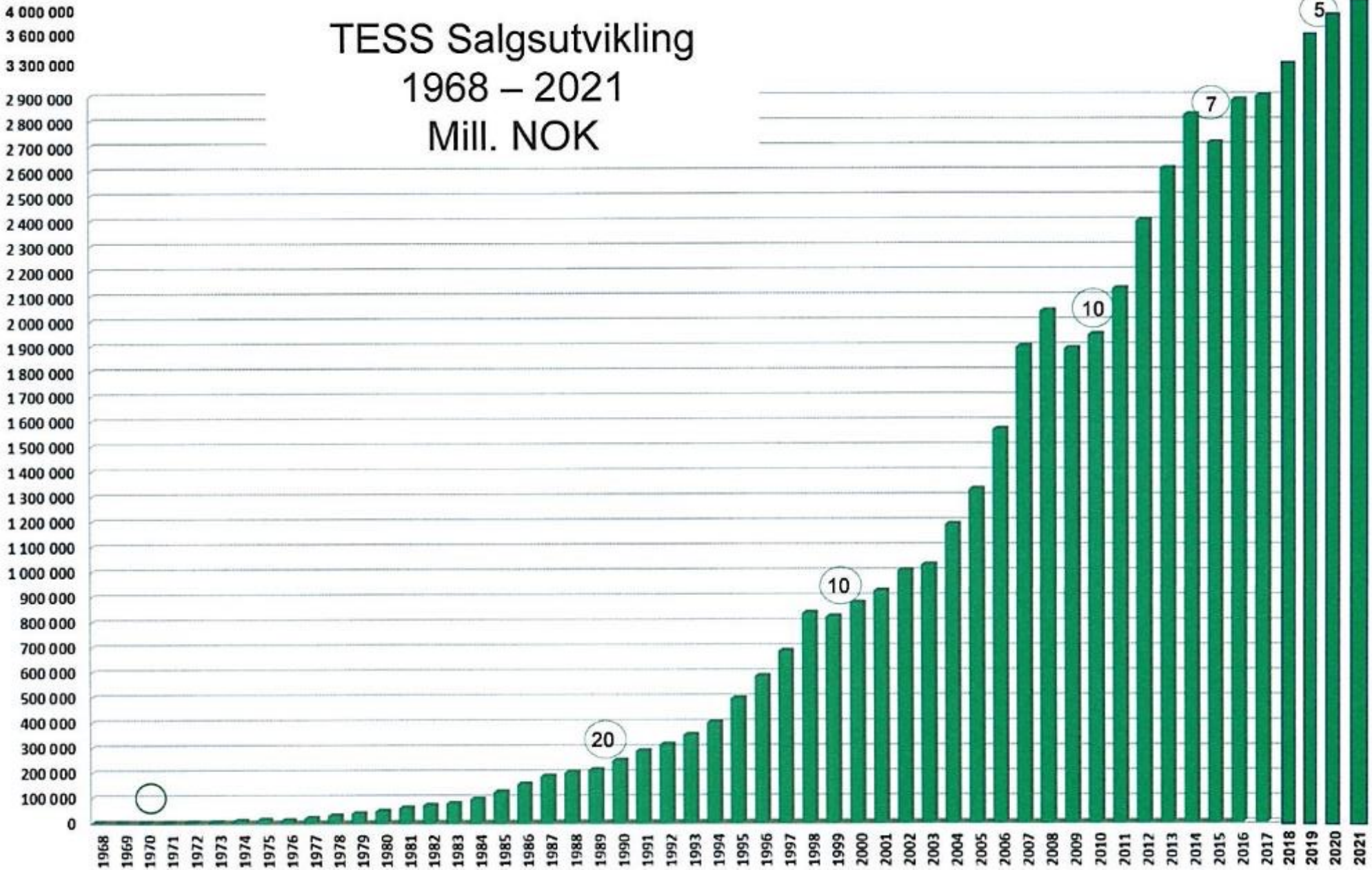


# Visjonære fra starten!

|                          | 1971    | 1972       | 1973       | 1974           | 1975        | 1976        | 1977       | 1978        | 1979        |
|--------------------------|---------|------------|------------|----------------|-------------|-------------|------------|-------------|-------------|
| Salg                     | 1.450   | 1.740'     | 2.000' +40 | 2.800' +40     | 4.200' +50  | 5.900' +40% | 8.000' +38 | 10.000' +25 | 12.000' +16 |
| Kjøp                     | 973     | 1.103'     | 1.200'     | 1.820'         |             |             |            |             |             |
| DB I                     | 477 33% | 637' 36,5% | 800' 40%   | 980' 35%       | 1.450' 39%  |             |            |             |             |
| Dr. utg.                 | 477     | 150'       | 150'       | 225'           | 315' +10    |             |            |             |             |
| DB II                    | 300     | 480'       | 650'       | 755            | 1.135       |             |            |             |             |
| Lønn                     | 280'    | 305'       | 350'       | 550'           | 700' +20    |             |            |             |             |
| Til disp.                | 20'     | 175'       | 300'       | 205'           | 435'        |             |            |             |             |
| skatt                    | 10'     | 85'        | 150'       | 75'            | 105'        |             |            |             |             |
| Invent.                  |         | 10'        | 10'        | 250'           | 75'         |             |            |             |             |
| Til disp.                | 10'     | 85'        | 225'       | Lagerh. 100'   | Lagerh. 35' |             |            |             |             |
| + skattres. = skatt      |         |            | 30'        | Revisori 60'   | + Bakk. 75' |             |            |             |             |
|                          |         |            | 250'       | Kr. dms 35'    | Lagerp. 40' |             |            |             |             |
| Salgsskatt: 10% på skatt |         |            |            | Kr. utbygd 20' |             |             |            |             |             |
| 10% om skatt             |         |            |            |                |             |             |            |             |             |
| Utg. 30% på skatt        |         |            |            |                |             |             |            |             |             |
| 10% om skatt             |         |            |            |                |             |             |            |             |             |
| Dr. utg.: Red. utg.      |         |            |            |                |             |             |            |             |             |
| Lønn = Lønn              |         |            |            |                |             |             |            |             |             |
| + 1/4 om = +5'           |         |            |            |                |             |             |            |             |             |
| + 10%                    |         |            |            |                |             |             |            |             |             |
| Ant. ansett              | 4 1/2   | 4 1/2      | 4 1/2      | 7 1/2          | 9           |             |            |             |             |

1. langtidsbudsjett - 1. oppbevaring: "I baklomma!"

# TESS Salgsutvikling 1968 – 2021 Mill. NOK



## TESS strategier:

1968: Slanger for alle formål

1976: Slanger og Verktøy (DVHP)

1988: 1 milliard i 2001

2007: TESS går teknisk + Hose Management

2016: Din Lean Partner

2017: Teknisk Faghandel

2019: TESS For et bedre miljø

2020: Digitalisering

2022: E-handel + Markeds plass

# Fagfolk på begge sider av disken



# TESS

TEKNISK FAGHANDEL



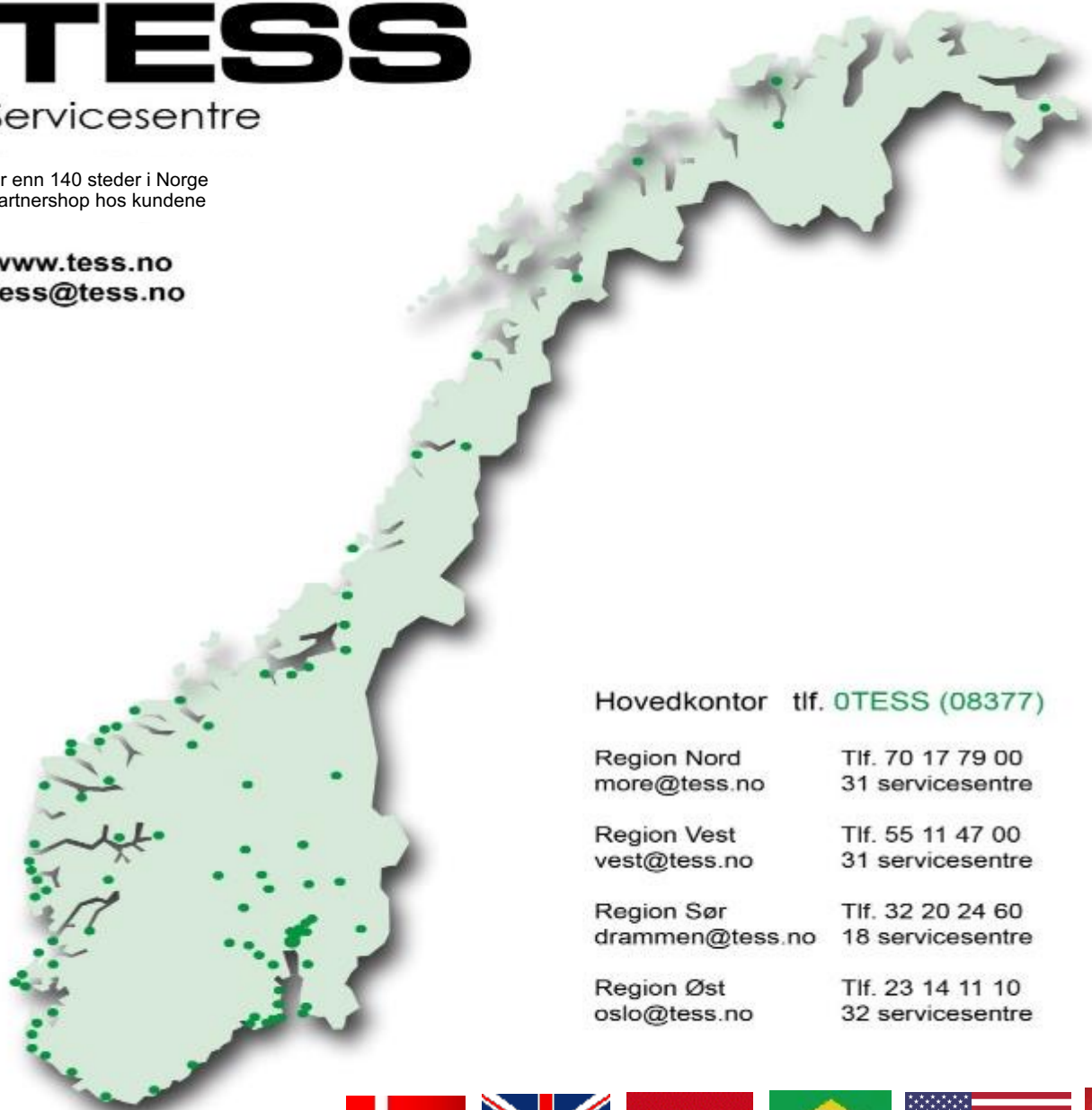


# TESS

Servicesentre

Mer enn 140 steder i Norge  
+Partnership hos kundene

[www.tess.no](http://www.tess.no)  
[tess@tess.no](mailto:tess@tess.no)



Hovedkontor tlf. 0TESS (08377)

Region Nord  
[more@tess.no](mailto:more@tess.no) Tlf. 70 17 79 00  
31 servicesentre

Region Vest  
[vest@tess.no](mailto:vest@tess.no) Tlf. 55 11 47 00  
31 servicesentre

Region Sør  
[drammen@tess.no](mailto:drammen@tess.no) Tlf. 32 20 24 60  
18 servicesentre

Region Øst  
[oslo@tess.no](mailto:oslo@tess.no) Tlf. 23 14 11 10  
32 servicesentre



## Mer enn 140 lokasjoner i Norge

## Hel og deleide selskaper



# Jølberg blir stiftelse

I 2018 overførte Erik Jølberg, daglig leder og gründer av TESS, et gavebrev pålydende samtlige aksjer i Jølberg Holding as til Stiftelsen Erik Jølberg.

## • Lierposten

### – Det er de unge som er framtiden vår

Noe av det som gleder Erik Jølberg mest er å se barn og unge leke og være i aktivitet. Nå skal han igjen bidra til dette med en håndfull millioner.

– Jeg har et ønske om at barn og unge skal ha det bra. For eksempel synes jeg det er godt å se linja med leikeapparater og aktivitetsmuligheter fra rådhusplassen til Hegg skole i Lierbyen, sier TESS-gründer Erik Jølberg.

– Det var akkurat der jeg fløy og leika selv da jeg var liten, og jeg tror på at der barn og unge trives kommer det både vekst og utvikling av seg selv. Det er de som er framtiden vår.



Gleder seg: TESS-gründer Erik Jølberg er både stolt og glad for at han gjennom stiftelsen sin kan bidra til lek og aktivitet for barn og unge. Foto: Cecilie Johannessen

## Stiftelsens formål:

- Å utøve stabilt og langsiktig eierskap i Jølberg Holding AS og dets underliggende virksomheter langs de hovedlinjer som Erik Jølberg har lagt til grunn for sin forretningsdrift.

Dette er bl.a. beskrevet i «Teknisk taktiske beslutninger» fra 1968, «Jølbergs 10 bud» og TESS etiske retningslinjer.

- **Utdele midler til allmennyttige formål.**

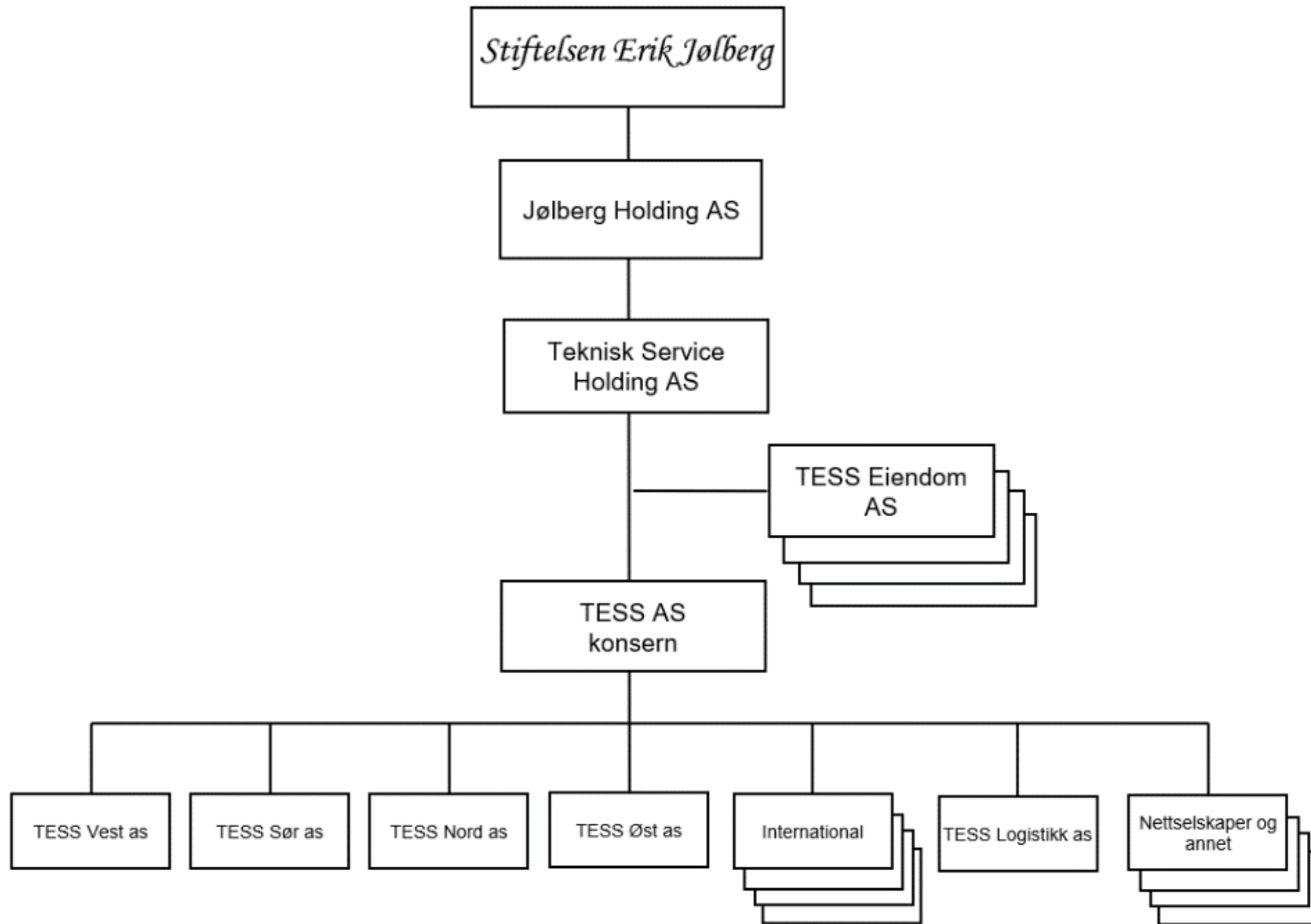
- §7(utdrag)

a) En pris på NOK 100 000 – hundretusen- kan tildeles for fremragende arbeid i og for TESS.

b) Støtte kan ytes til aktiviteter for barn og unge innen nåværende Lier kommunes grenser, primært i Lierbyen og tilstøtende områder inkl. Årkvisla.

c) Støtte kan ytes til utdanning, også utenlands, i industriell markedsføring (p.t. benevnt B2B og B2G). Direkte etterkommere etter Erik Jølberg er prioritert under ellers like forhold.

d) Støtte kan ytes til erverv/oppføring av fast eiendom til bruk i allmennyttige formål.





**Erik Jølberg, styreleder,  
Ansgar Karlsen, daglig leder**

**Styremedlemmer:**

- Erik Skaug
- Håkon Jølberg
- Knut Jølberg
- Line Roll-Lund
- Nils Lauvli
- Nils Petter Steen

**Varamedlemmer:**

- Hanne Gro Bekkedal
- Øystein Tronvik
- Magnus T. Jølberg, personlig varamedlem for Håkon Jølberg
- Victoria Jølberg, personlig varamedlem for Knut Jølberg

## Jølbergs 10 bud

- 1) Kundene har makta
- 2) Kundene skal komme tilbake  
- Ikke produktene
- 3) Follow your customer
- 4) Fagfolk på begge sider av disken
- 5) Kunsten å innrømme at du har feil  
når du er overbevist om at du har rett
- 6) Med sannhet og ærlighet skal  
relasjoner bygges
- 7) Hvis du er i tvil om noe er godt nok  
- så er det ikke det
- 8) ~~5~~ 3/1
- 9) Hva mener vi om de negative tidene?  
- Vi deltar ikke
- 10) Mister du motet så ta det opp igjen



Drammenshallen  
Park Hotel  
Asker samf.hus  
Storaas

**MEETINGPLACES**

*Here we are!*

Oslo  
Bærum  
Akershus  
Asker komm.  
Busk. fylke  
D5 DRM. Byv.  
DNF  
People  
HiBU Univ.  
BI

**LOBBYLINE**

**ACADEMIA**

University of  
**subsea valley**

**Subsea Valley**  
Roadmap for continued success

- Great places to work
- Jobs for partners
- Good salaries. Low cost of living

Bank of Denmark  
Bank of Norway  
Arena  
GCE  
NCE

**MONEYLINE**

**\$ € NOK**

Hospitals  
Schools  
Sports

**FAMILY PLANNING**  
**TALENT ATTRACTION**



Children care

- Airports of Oslo
- E6, E18, E23
- Trains: Cargo & Express
- Harbour: Drammen Larvik

Infra-structur

Nemko  
DNV GL

Safe drilling and research spill free!

**Contractors**

**Operators**

ICT  
Aker  
FMC  
GE  
Technip  
Subsea7

Fornebu

D5/Lier/Drammen  
2.000.000m<sup>2</sup>

**Space, Land & Opportunities**



Success factors:  
Response times  
Members = Customers





# TESS verdigrunnlag

- Uavhengighet, nøkternhet og selvråderett skal kjennetegne TESS. Tilgjengeligheten for våre kunder skal alltid være 24/7/365.
- Vi skal som firma være politisk uavhengige og nøytrale også i forhold til livssyn, etnisitet, legning og fagorganisering.
- Forholdene til myndighetene skal være det beste og medarbeiderne var, er og skal være vår viktigste resurs.
- TESS er eid av Stiftelsen Erik Jølberg og ansatte. Årlig støttes barn og unge med millionbeløp.

**I 2019 hadde Stiftelsen Erik Jølberg sin første utdeling på TESS-huset, totalt 1 470 950,- ble delt ut til:**

|                       |                      |                                 |                     |                  |                          |
|-----------------------|----------------------|---------------------------------|---------------------|------------------|--------------------------|
| 1. Lier Speidergruppe | CAMELCKH             | Elvebyen Sportsdansekubb        | Fun Friday          | Go Hegg Skifest  | Høvik og Lier Skolekorps |
| Lars Lien Ankile      | Lier Idrettslag SVIL | Lier E-sport                    | Lier IL fotball     | Lier IL håndball | Lier Svømmeklubb         |
| Sjåstad Samfunnshus   | Sjåstadklubben       | Skikongen Thorleif Haugs venner | Stoppen Sportsklubb | Stronghytta      | Tranby turn              |

Vitbank & Moserud Velforening.

**I 2020 foregikk utdelingen på parkeringsplassen foran TESS-huset. Totalt ble delt ut 4 035 556,- til:**

|                          |                      |                          |                      |                          |                   |
|--------------------------|----------------------|--------------------------|----------------------|--------------------------|-------------------|
| 1. Gullaug Speidergruppe | Barnas Aktivitetslag | Bratomvegen 7/9          | Breililøypas Venner  | Høvik og Lier skolekorps | Lier Bygdetun     |
| Lier IL E-sport          | Lier IL håndball     | Lier kommune             | Lier motorsportklubb | Lions Club Lier          | Nøste Velforening |
| Regnbuen Barnehage       | Reistad IL           | Sjåstad samfunnshus      | St. Hallvardlekene   | SVIL og Lier IL          | Sylling IF        |
| Tranby speidergruppe     | Tranby turn          | Vitbank og Moserud Velf. | Lier Volleyballkubb  | Ungdomshuset V2          |                   |

**I 2021 ble det også utdeling på parkeringsplassen foran TESS-huset. Totalt kr. 2 587 143,- ble delt ut til:**

|                     |                         |                                  |                              |                       |                          |
|---------------------|-------------------------|----------------------------------|------------------------------|-----------------------|--------------------------|
| Borgestad Barnehage | Drn. og omegn rideklubb | Elvebyen Sportsdansekubb         | Foss Barnehage Ulna          | Gunnersbråtan Bgh. SA | Høvik og Lier Skolekorps |
| Lier IL fotball     | Lier IL håndball x 2    | Lier Volleyballklubb             | Merikroken Bygdebgh.         | Nøste Barnehage       | Nøste Bgh. Nasse Nøff    |
| Regnbuen Barnehage  | Reistadlia Velforening  | Sjåstadklubben                   | Stiftelsen Lier Bygdetun     | Stoppen Sportsklubb   | Superlag Lier IL         |
| Tranby Skolekorps   | Tranby Speidergr. NSF   | Lierskogen Vel og Samfunnslag JR | St. Hallvard VGS, spes. avd. |                       |                          |

Bratomvegen 7/9 borettslag m. nr. 11 og Tranby Barnehage

**I 2022 stilte 66 personer og 1 hest på utdelingen av midler. Totalt kr. 4.037.467,- ble delt ut til:**

|  |                        |                           |                                  |                            |                          |
|--|------------------------|---------------------------|----------------------------------|----------------------------|--------------------------|
| Bakkeli Barnehage                        | Borgestad Barnehage    | Brazz Banden              | Drammen og omegn rideklubb       | Ekebergåsen Velforening    | Fjordbyen Seilforening   |
| Frogner Menighetsråd                     | Frogner Menighetsråd   | Hegg Skole 2011-kull      | Hegg Skole 2014-kull             | Lier IL Fotball            | Lier IL Håndball         |
| Lier IL Håndball                         | Lier Tennisklubb       | Lier Volleyballklubb      | Lier, Røyken og Hurum birøkerlag | Martinsløkka AS            | Nøste Barnehage          |
| Regnbuen Barnehage                       | Reistadlia Velforening | Sjåstad Samfunnshus       | Sjåstad Vestre Lier IL           | Sjåstadklubben             | Stiftelsen Lier Bygdetun |
| Stoppen Sportsklubb                      | Tranby Menighet        | Tranby Skolekorps         | Sirens Cheerdance klubb          | Lier Bibliotek             |                          |
| DNT Drammen og omegn ved Eiksetra i Lier |                        | Merikroken Bygdebarnehage |                                  | Gunnersbråtan Barnehage SA |                          |
| Lidir Viking og Bueskytterlag            |                        |                           |                                  |                            |                          |

**Totalt 12.131.116 mill. har kommet unge liunger til gode.**



Stiftelsen  
Erik Jølberg  
1914 2014

# BÆREKRAFT I TESS – Policy basert på ledelsessystemer for HMS- og Kvalitet

1. **Sosial bærekraft:** Er basert på gjensidig trygghet med og for medarbeidere og forretningsforbindelser, samt tilgang til goder som videreutdanning, utvikling og sikre arbeidsplasser. Dette skal forankres gjennom medeierskap, sosiale aktiviteter og grundig informasjon. Ansvarlige innkjøp skal omfatte krav til ivaretagelse av grunnleggende menneskerettigheter i hele verdikjeden. TESS er medlem av Etisk Handel Norge.



Funksjonærforeningstur til Galdhøpiggen 2011



2. **Miljøvennlig bærekraft:** Kvalitetsvarer fra kjente merkevareleverandører prioriteres og gjøres tilgjengelig for kundene med minst mulig CO2 fotavtrykk, alt fundamentert på godkjent HMS og pålitelig service. Kvalitet og miljø er underbygget av godkjennelser iht. ISO 9001 og 14001.



3. **Samfunnsmessig bærekraft:** Gjennom Stiftelsen Erik Jølberg sikres det at alle verdiskapende aktiviteter i TESS kommer det norske samfunn til gode. Barn og ungdom prioriteres i overskuddsdisposisjonene etter at alle skatter og avgifter er betalt. Dette skaper også store økonomiske ringvirkninger for våre leverandører og samarbeidspartnere.



# Suksessoppskrift = Ubemannet lager og TESSgate «digitalt verktøybur»

- 3PL/Tredjepartslogistikk:
- Mottak/leveranser
  - Lagerhold
  - Merking/Påfylling
  - Systemoppkobling
  - THM tjenester

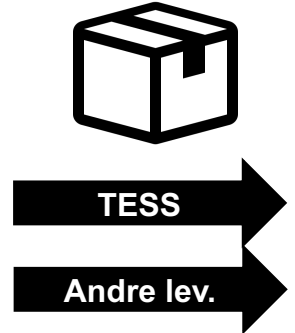
## TESS WEB-PORTAL

Data samhandling/  
Self-service



### HUB

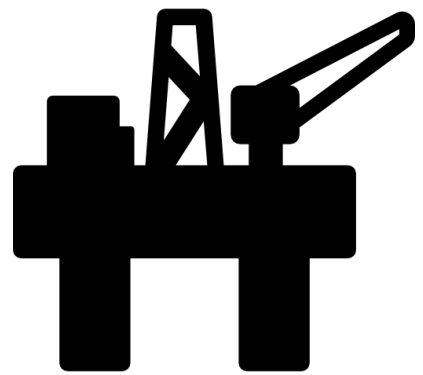
TESS Partnership  
3PL + TESSgate



Alt på ett sted og en bil  
– fra en leverandør.

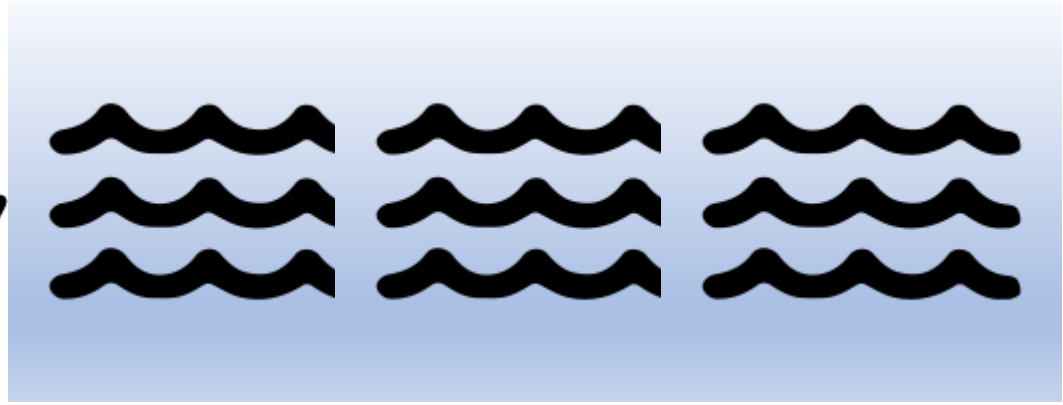
### Rigg

TESSgate og tjenester.  
Utlån, utstyrskontroll, 3 PL etc.

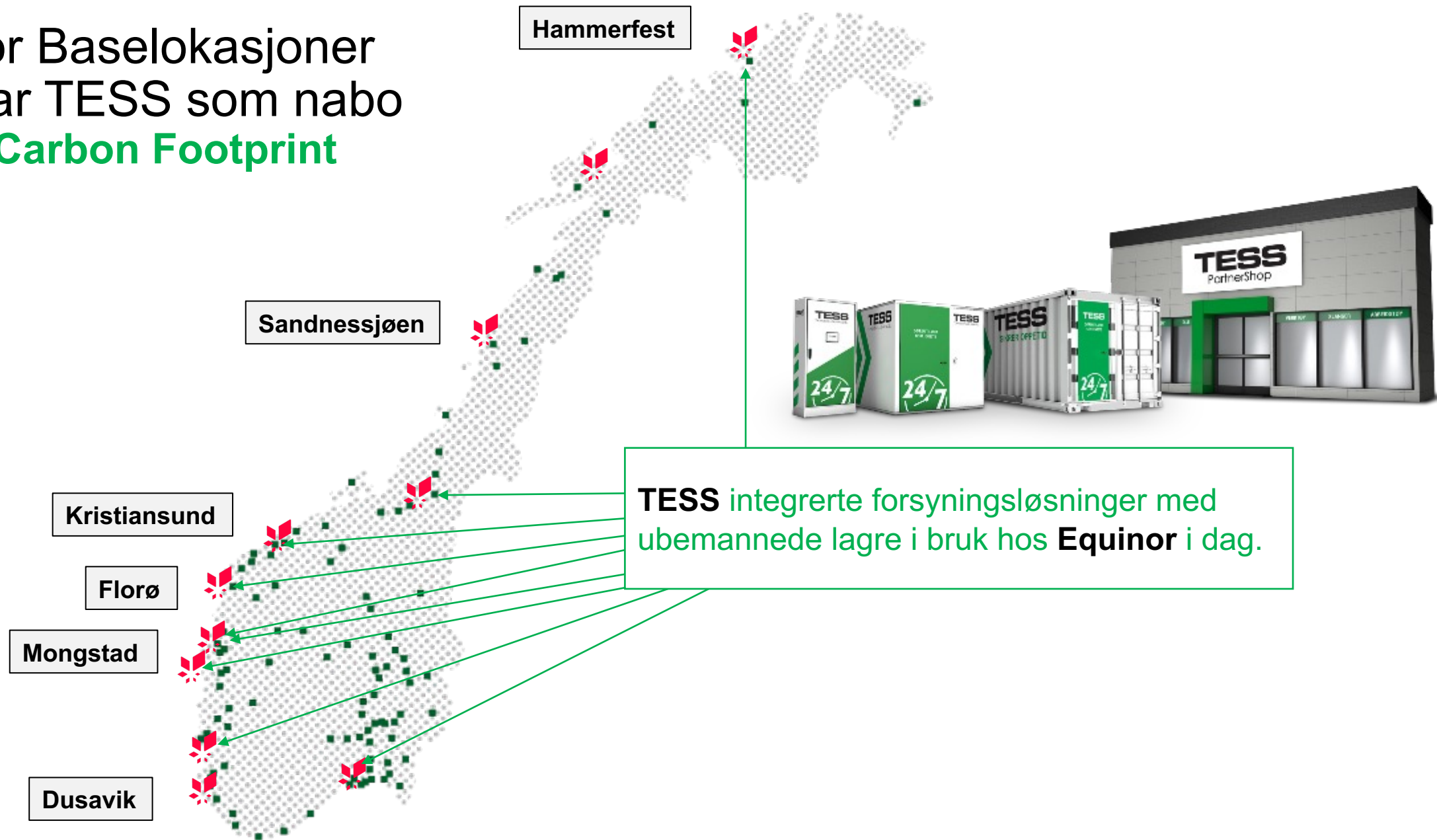


#### Offshore interface:

- Areal/lokasjoner
- Datanett wifi/4G
- Ex sone
- Korrosjon/legeringer
- Sikkerhet hw/sw
- Strøm 230/440V
- Vibrasjoner/bølger



# Equinor Baselokasjoner som har TESS som nabo = Zero Carbon Footprint



# Samfunnsregnskap

**TESS er et helnorsk selskap som betaler sine skatter og avgifter til beste for det norske samfunn.**

I 2021 har TESS direkte og indirekte bidratt med: (2020 i parentes)

Skattetrekk for ansatte: 182.366.660,- (167.290.362,-)

Betalt arbeidsgiveravgift: 82.296.590,- ( 74.216.050,-)

Firmaskatter til Norge: 58.945.975,- ( 45.894.693,-)

Merverdiavgift\*: 270.241.624,- (285.498.082,-)

**Totalt: 594.241.624,- (572.899.187,-)**

\*Mindre enn sammenlignbar størrelse i 2020 grunnet stor økning i kjøp til økning av varelagrene.

I tillegg kjøpte TESS varer og tjenester i Norge (husleie, frakt, datatjenester osv.) for ca. 1,1 milliard.



2022



2021



2019



**VI ER ALLE VINNERE!**

# Takk for oppmerksomheten!



## Vi er alle vinnere!

